

# WAS DU WISSEN MUSST

Du hast den Schlüssel für Ernst und damit auch die Verantwortung. Halte dich an alle Regeln, die du mit den Nutzungsbedingungen bestätigt hast: [www.lasdah.de/agb-und-nutzungsbedingungen](http://www.lasdah.de/agb-und-nutzungsbedingungen)

**Grundsätzliche Hinweise und Regeln zum Leihen und Nutzen unserer Räder findest du unter [www.lasdah.de/hilfe](http://www.lasdah.de/hilfe)**



# **VOR DER FAHRT**

# 1. Fahrrad aufschließen



Schließe das Schloss auf, lege die Bodenkette sorgfältig zur Seite und stecke das Schloss sofort in den Korb vorn, damit du es später zur Hand hast.

## 2. Alles prüfen

Checke, ob das Rad in fahrtüchtigem Zustand ist: Geht das Licht? Funktionieren die Bremsen einwandfrei? Entdeckst du irgendwo Schäden?

Wenn irgendetwas defekt oder merkwürdig ist, melde dich sofort damit bei [defekt@lasdah.de](mailto:defekt@lasdah.de)

**Wenn das Rad nicht fahrbereit ist, lass es unbedingt stehen und schließe wieder alles ab („Nach dem Fahren“) und melde dich bei uns.**

### 3. Garage wieder abschließen

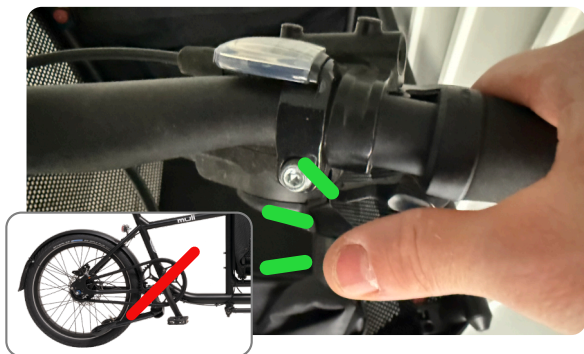


Nachdem du das Rad herausgeholt hast, sperre die Garage sorgfältig ab. Prüfe, ob die Tür wirklich verschlossen ist!

Verstaue die Schlüssel in der Box und trage die Box immer bei dir.

**WÄHREND  
DER  
FAHRT**

## 4. Schalten



Das Rad besitzt eine Nabenschaltung.  
Deshalb darfst du nur Schalten, während du  
**NICHT** trittst. Andernfalls kann es zu einem  
Defekt kommen.

## 5. Rad zwischendurch abstellen



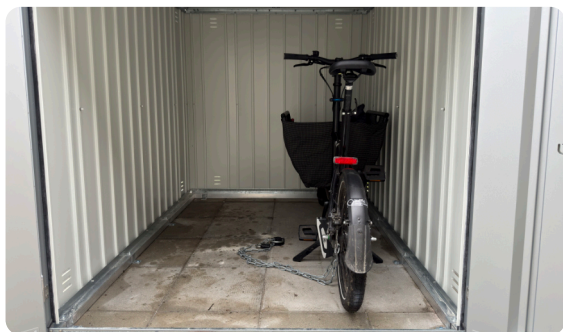
Wenn du das Rad abstellst, musst du es mit dem Bügelschloss so an einem festen Gegenstand (bestenfalls fest montierte Radständer) schließen, dass es niemand (auch nicht samt Schloss) entwenden kann.

Lass das Rad nicht über Nacht draußen stehen sondern bringe es an einem sicheren und möglichst trockenen Ort unter.



**NACH  
DER  
FAHRT**

## 6. Rad zurückstellen



Stelle das Rad in die Garage und schließe das Bügelschloss an die Bodenkette.

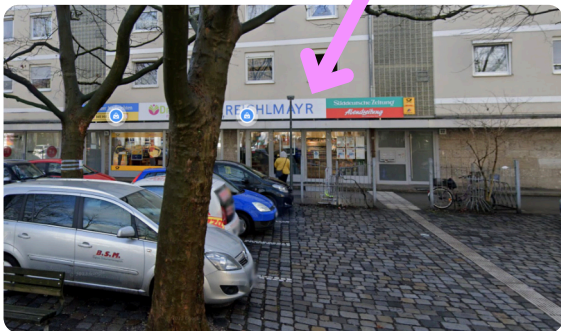
## 7. Garage wieder abschließen



Nachdem du das Rad eingestellt und abgesperrt hast, sperre die Garage sorgfältig ab. Prüfe, ob die Tür wirklich verschlossen ist!

Verstaue die Schlüssel in der Box.

## 8. Schlüssel zurückgeben



Gib die Box vollständig (Schlüssel für das Schloss, Schlüssel für die Garage und diese Anleitung) **am letzten Tag deiner Ausleihe und rechtzeitig vor Ladenschluss** in der Postfiliale ab:

Reichlmayr, Berliner Str. 22, 85221 Dachau

## Spenden



Wenn dir die Ausleihe gefallen und geholfen hat, freuen wir uns über dein Feedback.

Wir bieten die Lastenräder kostenlos an. Der Aufwand die Räder anzuschaffen, zu reparieren, euch einen persönlichen Service anzubieten und die Infrastruktur aufrecht zu erhalten ist aber groß. Da wir das alles ehrenamtlich machen, sind wir darauf angewiesen, dass zumindest die finanziellen Kosten gedeckt sind.

[www.lasdah.de/spenden](http://www.lasdah.de/spenden)